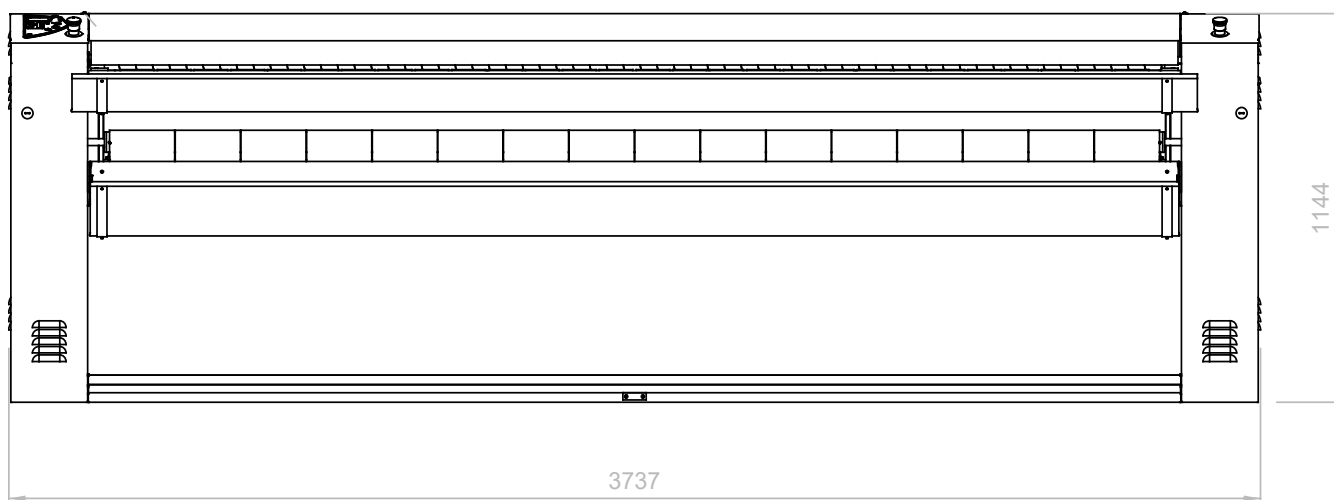
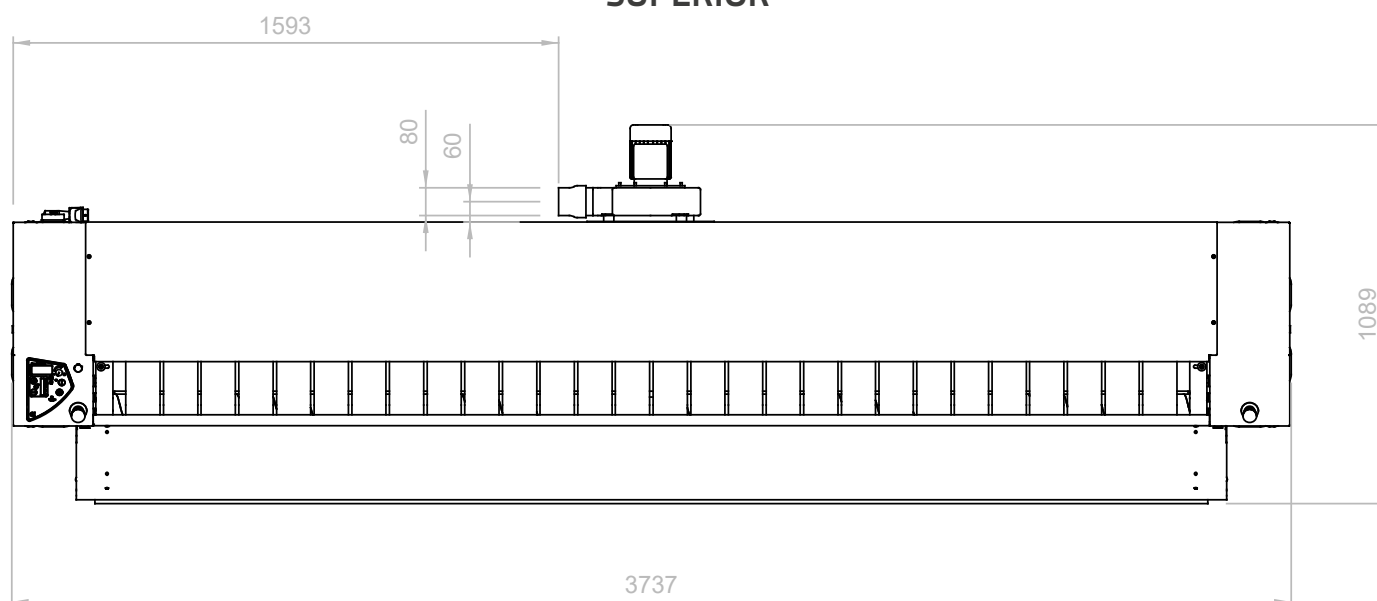


# INFORMACIÓN ÚTIL PARA LA INSTALACIÓN

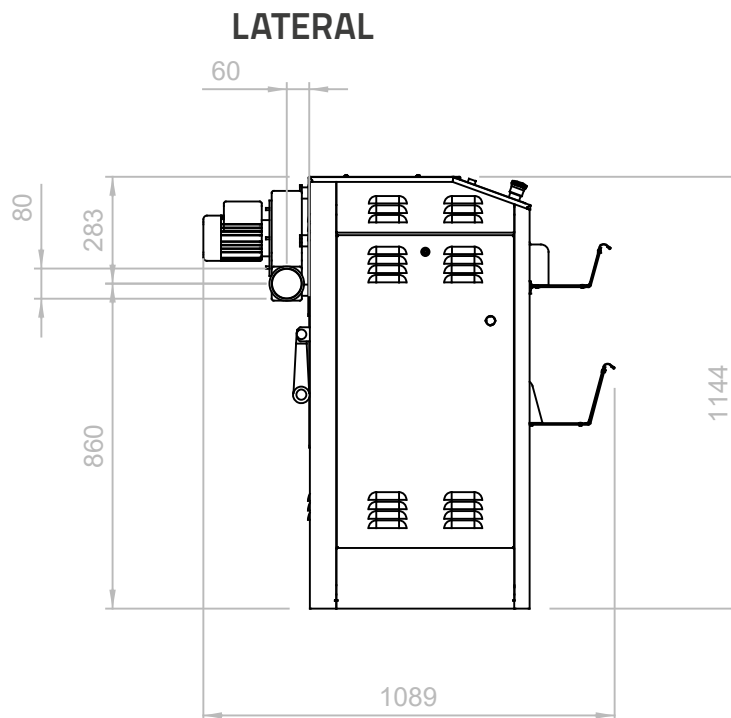
FRONTAL



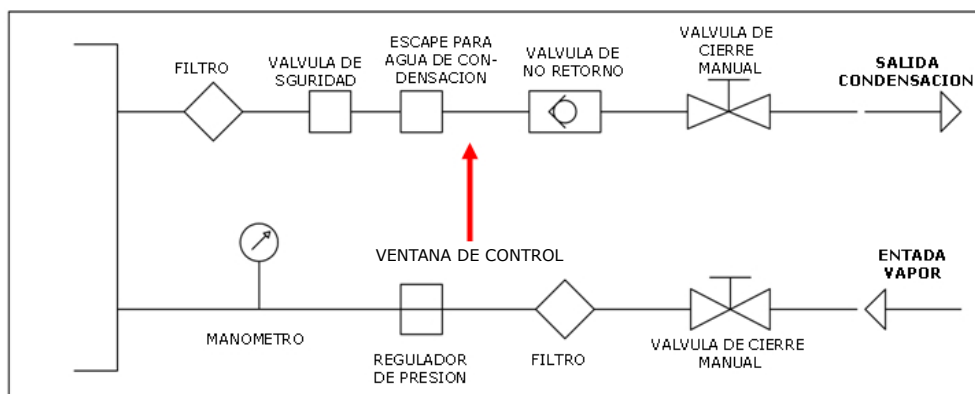
SUPERIOR






## INFORMACIÓN ÚTIL PARA LA INSTALACIÓN



## CONEXIÓN VAPOR



## REQUISITOS

Cable eléctrico + enchufe industrial			
	V.230/1/50Hz	V.230/3/50Hz	V.400/3N/50Hz
	5 A	n.d.	n.d.
Potencia del motor	1 kW	-	-
Interruptor magnetotérmico diferencial	I <sub>dn</sub> = 0.03 A	-	-
Conexión vapor	G 3/4" M	-	-
Consumo medio vapor	40 kg/h	-	-
Presión vapor mínima necesaria	4 bar	-	-
Extracción de vapores	Ø76 mm, 405 m <sup>3</sup> /h	-	-
Aspiración de agua de condensación	G 3/8" M	-	-
Espacio requerido alrededor de la planchadora	detrás: 500 mm - derecha: 500 mm - izquierda: 500 mm		